

BOLLETTINO FITOSANITARIO n° 09 del 23 Giugno 2020

Mar 23  18° 33°	Mer 24  19° 30°	Gio 25  17° 31°	Ven 26  19° 31°	Sab 27  20° 34°	Dom 28  21° 34°	Lun 29  22° 34°
---	---	---	---	--	---	---

Trattamento	Ripristinare le coperture
Peronospora	prodotti RAMEICI miscela con prodotti CERODINAMICI
Oidio	ZOLFI SISTEMICI specifici nelle zone COLLINARI oppure Zolfi Bagnabili o liquidi a dose massima di etichetta in tutte le altre zone
	<p><u>TIGNOLETTA II° GENERAZIONE:</u></p> <p>CHLORANTRANILIPROLE: ENTRO IL 24 GIU.</p> <p>INDOXACARB, METOSSIFENOZIDE e TEBUFENOZIDE : dal 23 GIU al 29 GIU.</p> <p>ATTENZIONE: primi giorni del periodo indicato per le zone di pianura e fondo valle, la fine intervallo è per la zona collinare</p> <p><u>Per zone di alta collina</u> di Tregnago e San Giovanni Ilar. <u>posticipare di 4-5 giorni</u></p> <p><u>LARVICIDI:</u></p> <p>- EMAMECTINA, SPINETORAM, BACILLUS THURING. I° trattamento: per zone di fondo valle dopo il 27 Giu. II° trattamento: dopo 7-8 gg.</p> <p><u>LOTTA OBBLIGATORIA CONTRO LA FLAVESCENZA DORATA</u></p> <p><u>II DECRETO della REGIONE VENETO di LOTTA Obbligatoria allo SCAPHOIDEUS T. N. 34 del 4 Giugno 2020, OBBLIGA per tutta la PROVINCIA di VICENZA le ZONE DOC SOAVE, DURELLO e ARCOLE, almeno 1 intervento insetticida contro lo Scaphoideus titanus:</u></p> <p><u>DAL 26 GIUGNO AL 4 LUGLIO</u></p>

Difesa integrata: Acrinatrina, Acetamiprid, Etofenprox, Flupyradifurone, Tau-Fluvalinate

Difesa in Biologico: Piretro, Azadiractina, Sali Potassici Acidi Grassi, Beauveria Bassiana

LOTTA OBBLIGATORIA CONTRO LA FLAVESCENZA DORATA

ATTENZIONE, *OLTRE ALLA LOTTA CHIMICA, SI CONSIGLIA :*

1. **L'ESTIRPAZIONE DELLE PIANTE SINTOMATICHE, le quali sono fonte di inoculo della malattia.**
2. **Il primo sintomo adesso su garganega è il disseccamento dei grappoli, l'accartocciamento fogliare è tardivo e molto lento**
3. **I sintomi successivi possono interessare diversi organi della pianta o solo una parte. Il sintomo classico è il ripiegamento dei margini fogliari verso il basso, che inizialmente può essere solo accennato, per poi aumentare in maniera progressiva fino alla non lignificazione dei tralci**
4. **Nei casi più gravi i germogli crescono stentati,**
5. **Prima del trattamento eseguire lo sfalcio dell'erba, eseguire le operazioni a verde in modo che il prodotto insetticida arrivi e permanga il più possibile su tutta la chioma della vite.**
6. **Aver cura di bagnare molto bene la vegetazione, tutta la chioma ed eventuali polloni presenti sul fusto e giovani viti, quindi evitare i bassi volumi.**

ALCUNE FOTO dei SINTOMI a metà giugno 2020: (Foto Posenato G. e Rama)



Sintomi su TREBBIANO di SOAVE



Pinot GRIGIO



Foglia di MERLOT



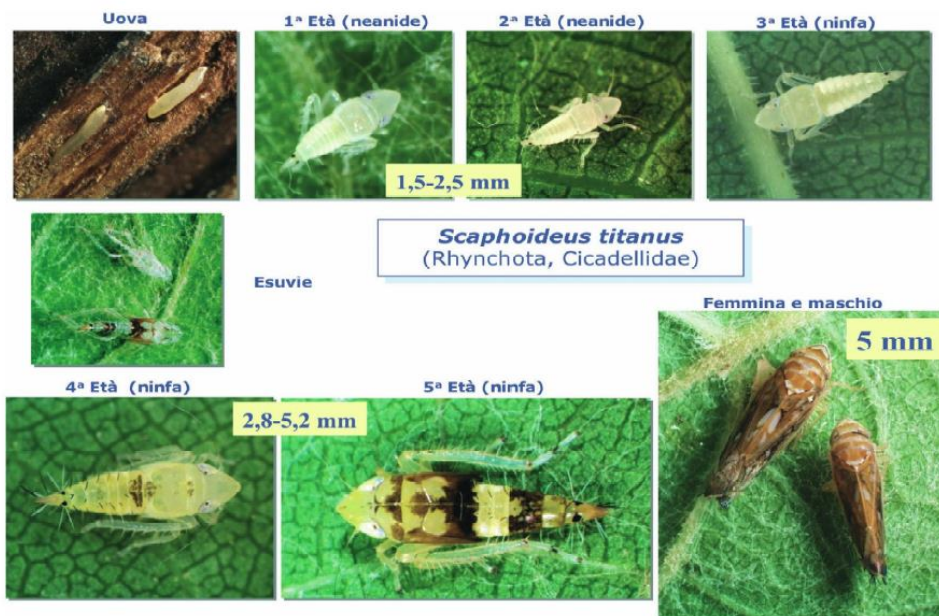
Grappolo di Garganega



TREBBIANO di Soave

(ALLEGATO 1)

Scheda di riconoscimento degli stadi giovanili di *Scaphoideus titanus*



Caratteri morfologici utilizzati per distinguere le 5 età giovanili di *S. titanus*.

Data: 20 giugno 2020 Struttura popolazione: 20% L1, 50% L2, 30% L3

	Difesa Integrata	Difesa in Biologico
Assenza viti con sintomi da FD	Appena prima della comparsa degli adulti (A) 02 – 06 luglio	1ª applicazione: alla comparsa della quarta età (L4) 23-26 giugno 2ª applicazione: dopo 7-10 giorni
Presenza viti con sintomi da FD	In presenza della quarta età (L4) prevalente 27 giugno – 01 luglio	1ª applicazione: terza età prevalente (L3) 23-26 giugno 2ª applicazione: dopo 7-10 giorni
Presenza viti con sintomi da FD e Alta densità di popolazione del vettore	1ª applicazione: alla comparsa della quarta età (L4) 23-26 giugno 2ª applicazione: dopo 12-14 giorni	1ª applicazione: terza età prevalente (L3) 23-26 giugno 2ª applicazione: dopo 7 giorni 3ª applicazione: contro gli adulti (A) 07-09 luglio

SEGRETERIA TELEFONICA 045 7681578

DALLE 12.30 ALLE 14.30 E DOPO LE 18.30

Consorzio Tutela Vini Soave
Vicolo Mattielli, 11 37038 – Soave (VR)
Tel. +39 045 7681578 / Fax. +39 045 6190306
consorzio@ilsoave.com