

# DIFESA ANTIPARASSITARIA 2021

Bollettino n° 09 del 24 Giugno 2021

## LOTTA OBBLIGATORIA CONTRO LA FLAVESCENZA DORATA

In base all'attuale struttura della popolazione di *Scaphoideo titanus* e ai dati dei modelli previsionali dedicati, secondo il Decreto Regione del Veneto n° 43 del 28 maggio 2021 che, **OBBLIGA per tutta la PROVINCIA di VICENZA le ZONE DOC SOAVE, DURELLO e ARCOLE, almeno 1 intervento insetticida** contro lo *Scaphoideus titanus* indicando il periodo:

**Dal 26 Giugno al 4 Luglio 2021**

Inizio periodo per le zone di pianura e bassa collina, fine periodo per l'Alta Collina

### Difesa Integrata:

- è preferibile utilizzare **Flupyradifurone o Acetamiprid sulle forme giovanili** (nella prima parte del periodo consigliato, 26 - 30 giugno);
- Piretroidi come **Acrinatrina, Etofenprox, Tau-fluvalinate sulle forme adulte** (nella seconda parte del periodo consigliato, 01 - 04 luglio).

### Difesa in biologico, Almeno due interventi :

- Primo trattamento con Piretro nella prima parte del periodo, 24-27 giugno
- Secondo trattamento consigliato con piretro dopo 7-10 giorni

**ATTENZIONE: il Decreto IMPONE, oltre alla lotta chimica, di procedere alla ELIMINAZIONE DELLA VEGETAZIONE SINTOMATICA o alla capitozzatura delle piante durante la stagione vegetativa e la successiva estirpazione .**

### Inoltre SI CONSIGLIA :

1. **Aver cura di bagnare molto bene la vegetazione**, tutta la chioma **ed eventuali polloni presenti sul fusto e giovani viti**, quindi evitare i bassi volumi.
2. **Prima del trattamento eseguire lo sfalcio dell'erba**, eseguire le operazioni a verde in modo che il prodotto insetticida arrivi e permanga il più possibile su tutta la chioma della vite.
3. **Il primo sintomo adesso su garganega è il disseccamento dei grappoli**, l'accartocciamento fogliare è tardivo e molto lento.
4. I sintomi successivi possono interessare diversi organi della pianta o solo una parte. **Il sintomo classico è il ripiegamento dei margini fogliari verso il basso**, che inizialmente può essere solo accennato, per poi aumentare in maniera progressiva fino alla **non lignificazione dei tralci**.
5. Nei casi più gravi i **germogli crescono stentati**.

**SEGRETERIA TELEFONICA 045 7681578**

DALLE 12.30 ALLE 14.30 E DOPO LE 18.00

**ALCUNE FOTO dei SINTOMI a metà giugno 2020 (Foto Posenato G. e Rama G.)**



Sintomi su **TREBBIANO** di SOAVE



**Pinot GRIGIO**



Foglia di **MERLOT**



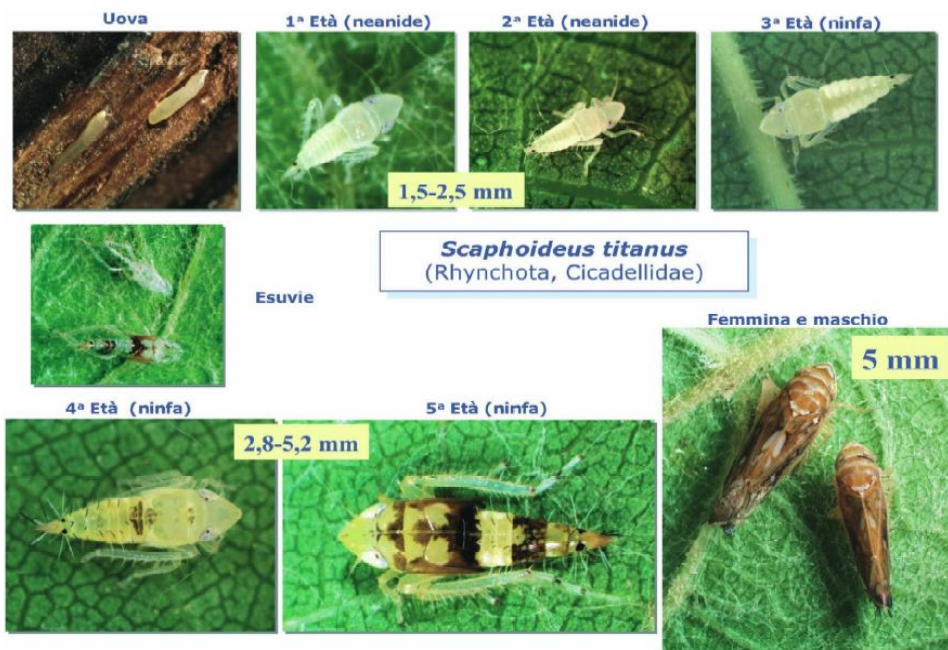
Grappolo di Garganega



**TREBBIANO** di Soave

**(ALLEGATO 1)**

**Scheda di riconoscimento degli stadi giovanili di *Scaphoideus titanus***



Caratteri morfologici utilizzati per distinguere le 5 età giovanili di *S. titanus*.

**SEGRETERIA TELEFONICA 045 7681578**

DALLE 12.30 ALLE 14.30 E DOPO LE 18.00

**Consorzio Tutela Vini Soave**  
Vicolo Mattielli, 11 37038 – Soave (VR)  
Tel. +39 045 7681578 / Fax. +39 045 6190306  
consorzio@ilsoave.com